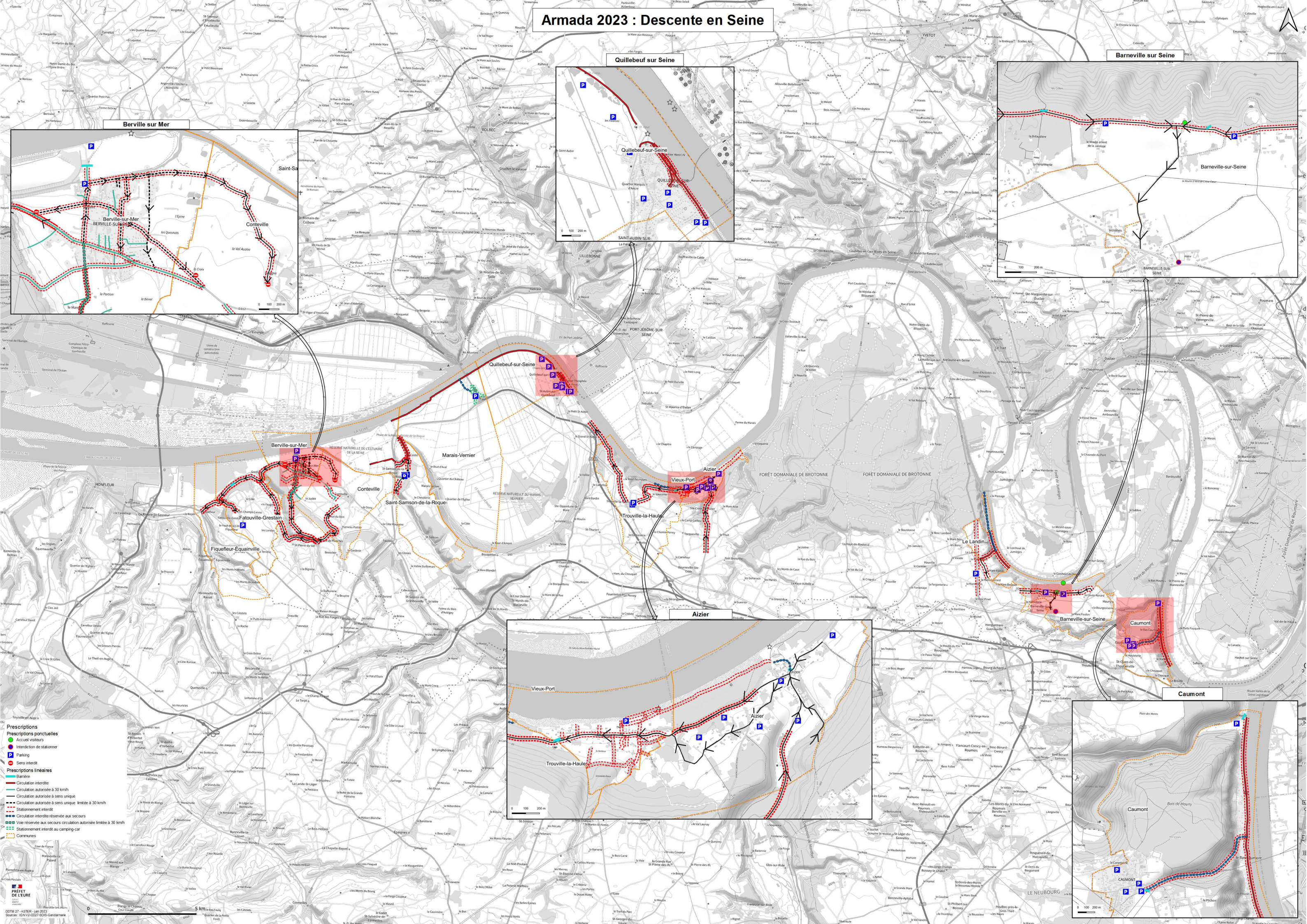


Armada 2023 : Descente en Seine



Quillebeuf sur Seine

Barneville sur Seine

Berville sur Mer

Aizier

Caumont

- Prescriptions ponctuelles**
 - Accueil visiteurs
 - Interdiction de stationner
 - Parking
 - Sens interdit
- Prescriptions linéaires**
 - Barrière
 - Circulation interdite
 - Circulation autorisée à 30 km/h
 - Circulation autorisée à sens unique
 - Circulation autorisée à sens unique limitée à 30 km/h
 - Stationnement interdit
 - Circulation interdite réservée aux secours
 - Voie réservée aux secours circulation autorisée limitée à 30 km/h
 - Stationnement interdit au camping-car
 - Communes